

Chris van Uffelen

# SINGLE-FAMILY HOUSES IN SWITZERLAND & AUSTRIA



ARCHITEKTENHÄUSER  
IN DER SCHWEIZ  
& ÖSTERREICH

BRAUN



# EFH HÖHTAL- STRASSE

- 1 Kitchen with light catcher and view of the outside terrace
- 2 Façade on the uphill side
- 3 Exterior view of the replacement building
- 4 Attic room with suspended ceiling

- 1 Küche mit Lichtfänger und Blick auf Außenterrasse
- 2 Bergseitige Fassade
- 3 Außenansicht des Ersatzneubaus
- 4 Dachzimmer mit abgehängter Decke



54

**Architects:** BEM Architekten AG, Baden  
**Completion:** 2015  
**Location:** Ennetbaden, Switzerland  
**Gross floor area:** 160 m<sup>2</sup>  
**Number of bedrooms:** 4.5  
**Main materials / building construction:** sandblasted concrete base, wooden shingle façade, copper roof; interior: parquet, white plaster / shell, prefabricated timber element construction on sandblasted concrete base  
**Ecological aspects:** sustainable timber construction

Like a string of pearls, classic workers' houses from the late 1920s line the Höhtalstrasse on the northern slope of the Lägern. The replacement building is respectfully situated in this ensemble.

The contemporary architectural language interprets typical local building elements. The windows and roof openings are well-proportioned and precisely placed. They open up unusual interior moods and provide accurate defined views of the sunny landscape.

The precise lighting design allows plenty of zenithal light to flood into the centrally located interiors even in less sunny months. The sandblasted concrete base is carefully integrated into the topography. On the concrete base stands the timber element building, clad in a cedar shingle robe treated with mud paint and covered with a copper roof.

3, 4



BEM ARCHITEKTEN

**Architekten:** BEM Architekten AG, Baden  
**Fertigstellung:** 2015  
**Ort:** Ennetbaden, Schweiz  
**Bruttogeschossfläche:** 160 m<sup>2</sup>  
**Anzahl der Schlafzimmer:** 4,5  
**Hauptmaterialien / Konstruktionsweise:** Betonsockel sandgestrahlt, Holzschindelfassade, Kupferdach; Innen: Parkett, Weißputz / Rohbau, vorgefertigter Holzelementbau auf sandgestrahltem Betonsockel  
**Ökologische Aspekte:** nachhaltige Holzbauweise

Einer Perlenkette ähnlich reihen sich klassische Arbeiterhäuser der späten 1920er-Jahre an der Höhtalstrasse am Nordhang der Lägern. Der Ersatzneubau situiert sich respektvoll in dieses Ensemble ein.

Die zeitgemäße Architektursprache interpretiert ortstypische Bauelemente. Die Fenster und Dachöffnungen sind wohlproportioniert und präzise gesetzt. Sie erschließen innen ungewöhnliche Raumstimmungen und eröffnen genau definierte Ausblicke in die besonnte Landschaft.

Die exakte Lichtführung lässt auch in weniger sonnigen Monaten viel Zenitallicht in die zentral gelegenen Innenräume fluten. Der sandgestrahlte Betonsockel ist sorgfältig in die Topografie eingearbeitet. Auf dem Betonsockel steht der Holzelementbau, eingekleidet in ein mit Schlammfarbe behandeltes Zedernschindलगewand und eingedeckt mit einem Kupferdach.



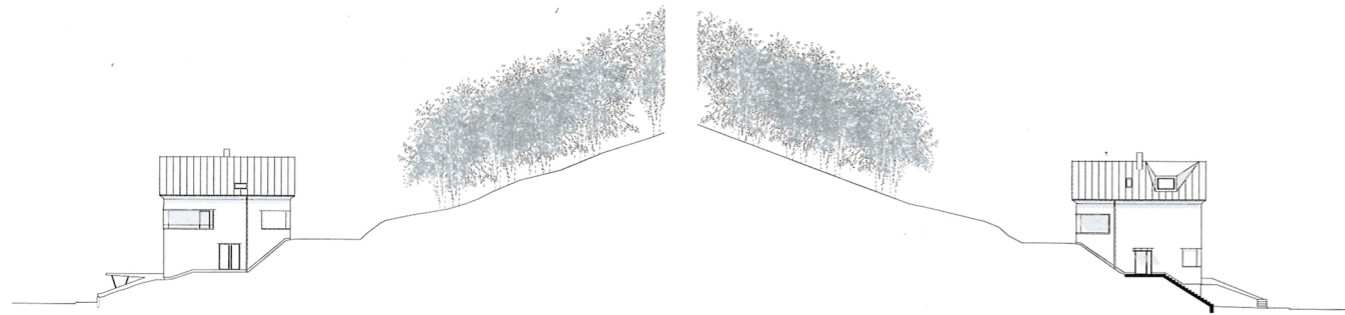
55



1



2



3

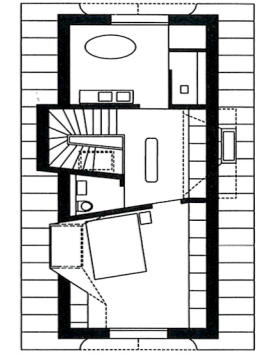
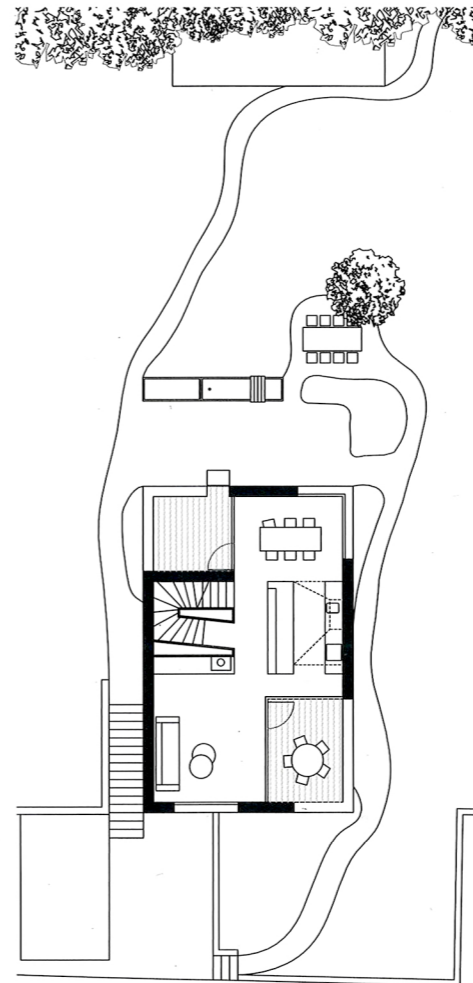
- 1 Attic room with open skylight
- 2 Living floor with view to the fireplace
- 3 Views with terrain
- 4 Cross section
- 5 Top floor plan
- 6 Entrance floor plan
- 7 Living floor plan
- 8 Street floor plan

- 1 Dachzimmer mit aufgestelltem Dachflächenfenster
- 2 Wohngeschoss mit Blick zum Cheminée
- 3 Ansichten mit Gelände
- 4 Querschnitt
- 5 Grundriss DG
- 6 Grundriss Eingangsgeschoss
- 7 Grundriss Wohngeschoss
- 8 Grundriss Straßengeschoss

4

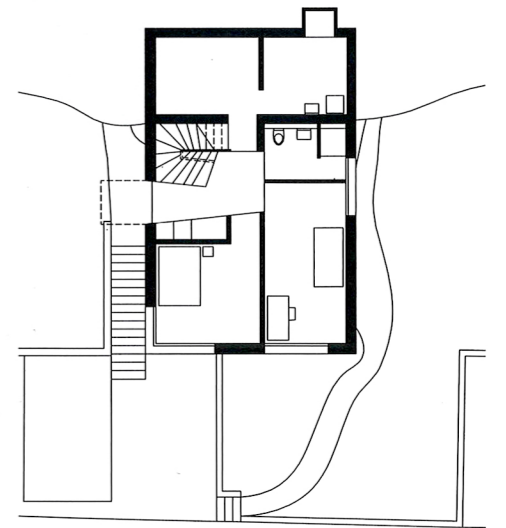


7



5

6



8

